

# AUFRUF ZUR NACHRÜSTUNG VON BAUMPFLEGEGERURTEN

EDELRID ruft Besitzer der Baumpflelegeurte TREEREX dazu auf, die Schnallen der Gurte mit einem Zusatzbauteil nachzurüsten.

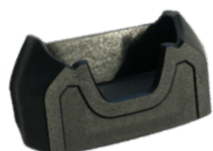
Am 23.06.2021 informierte EDELRID über Auffälligkeiten an den TripleLock-Schnallen des Baumpflelegeurts TREEREX.

Seit Mitte 2020 waren EDELRID einzelne TREEREX-Gurte gemeldet worden, bei denen sich das Gehäuse der TL-Schnalle gelockert oder gelöst hatte. Aufgrund der „Drei-Wege-Bedienung“ der Schnalle konnte ein Risiko in der Anwendung ausgeschlossen werden. Ursache der Problematik waren Toleranzen im Kunststoff und der Vernietung des Gehäuses in Kombination mit den außergewöhnlichen Belastungen in der SKT/Baumpflege.

[Zur vollständigen Stellungnahme vom 23.06.2021](#)

Die in dieser Veröffentlichung angekündigte technische Nachrüstlösung ist nun verfügbar.

Es handelt sich hierbei um ein zusätzliches Bauteil – einen Überzug aus glasfaserverstärktem Polyamid, der über die Schnalle geklickt wird und so eine zusätzliche Fixierung des Schnallengehäuses gewährleistet. Die Funktionen der Schnalle werden durch den Überzug nicht beeinträchtigt.



28mm-Sleeve



28mm-Sleeve mit Schnalle

Um weitere Reklamationen und Probleme im Einsatz auszuschließen, ruft EDELRID alle Besitzer von TREEREX Gurten dazu auf, über [service@edelrid.de](mailto:service@edelrid.de) unter Nennung der benötigten Anzahl (3 Stück pro Gurt) und einer Lieferadresse kostenlos diese Nachrüstbauteile zu bestellen. Die Nachrüstung ist einfach und kann von jedem Anwender selbst durchgeführt werden.

Zur Montageanleitung:

